

# 免键轴衬

螺帽型 ( 简易安装 )

交易咨询 ( 如报价/订货 )

请联系 TEL:022-2762-7787



MLN

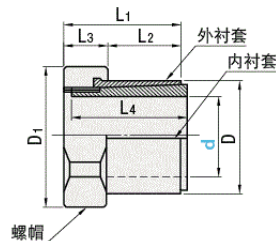
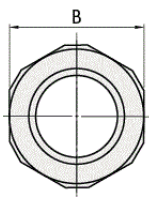
MLNB(四氧化三铁保护膜)

MLNP(无电解镀镍)

Type	材质	表面处理
MLN	S45C	
MLNB		四氧化三铁保护膜
MLNP		无电解镀镍

■ 导向轴及联轴部的推荐公差、表面粗糙度

安装面	公差	表面粗糙度
导向轴外径	h7(g6)	Ra1.6以下
连州部内径	H7	Ra3.2以下



型式		D	B	D <sub>1</sub>	L <sub>1</sub>	L <sub>2</sub>	L <sub>3</sub>	L <sub>4</sub>	紧固 扭矩 (N·m)	重量 (g)
Type	d									
AP-MLN AP-MLNB AP-MLNP	8	14	22	23.5	19	11	8	19	24.5	34
	10	17	24	26	21	12	9	21	29.4	43
	11	18			22			22	34.3	46
	12	20			23	13	10	23	44.1	50
	14	23	30	32.5	26	15		26	58.8	80
	15	24			27	16	11	27	68.6	85
	17	26			31	19		31	98.1	96
	20	29	36	39	33	20	13	33	137	135
	22	32			35	22		35	147	147
	24	34			37	24		37	167	185
	25	35	41	44	38	25	15	38	186	187
	28	40			43	28		43	226	320
	30	42			46	30		46	255	398
	35	48	60	66	52	35	17	52	294	521

■ 免键轴衬允许负载

d	容许最大扭矩 N·m		容许轴向负载 kN	
	AP-MLN AP-MLNB	AP-MLNB	AP-MLN AP-MLNB	AP-MLNB
8	29.4	21	6.9	5.2
10	34.3	24		4.8
11	39.2	28		5.1
12	49	34	7.3	5.7
14	88.3	62	12.3	8.9
15	108	76	13.7	10.1
17	186	130	19.6	15.3
20	245	172	24.5	17.2
22	275	193		17.6
24	314	220		18.3
25	353	247	27.5	19.8
28	378	265	26.5	18.9
30	392	274	25.5	18.3
35	461	323		18.5

■ 导向轴联轴部刚性

d	导向轴侧面压力 MPa		联轴部侧面压力 MPa		H最小联轴部外径						联轴部加工深度
					联轴部材料的屈服MPa						
					206		294		392		
	FC350-SS400-S10C		FCD450-S35C		FCD600-S55C		L				
AP-MLN AP-MLNB	AP-MLNB	AP-MLN AP-MLNB	AP-MLNB	AP-MLN AP-MLNB	AP-MLNB	AP-MLN AP-MLNB		AP-MLNB	AP-MLN AP-MLNB	AP-MLNB	
8	29.4	21	6.9	5.2	31	24	24	21	22	19	13
10	34.3	24		4.8	33	28	26	23	24	21	14
11	39.2	28		5.1	38	30	29	25	25	23	
12	49.0	34	7.3	5.7	40	32	31	27	28	25	15
14	88.3	62	12.3	8.9	41	34	34	30	31	28	17
15	108	76	13.7	10.1	43	36	35	31	32	29	18
17	186	130	19.6	15.3	50	41	40	35	36	33	21
20	245	172	24.5	17.2	52	44	45	39	40	37	22
22	275	193		17.6	54	46		41	41	38	24
24	314	220		25.5	18.3	55	48	47	42	43	40
25	353	247	27.5	19.8	49		48	44	44	41	27
28	378	265	26.5	18.9	57	52	51	48	48	45	30
30	392	274		18.3	61	55	54	50	50	48	32
35	461	323		25.5	18.5	64	59	58	55	55	53



Order  
订货范例

型式(Type.d)

MLN25



Delivery  
交货期

10 天发货

# 免键轴衬

标准型（带定心功能）

交易咨询（如报价/订货）

请联系 TEL:022-2762-7787

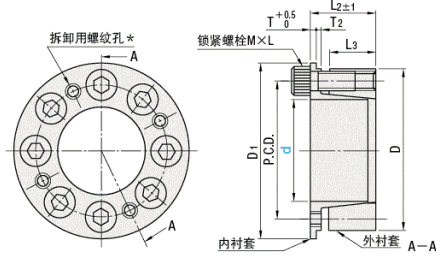


MLM  
MLMB(四氧化三铁保护膜)  
MLMP(无电解镀镍)

Type	材质	表面处理
MLM	S45C	—
MLMB		四氧化三铁保护膜
MLMP		无电解镀镍

■ 导向轴及联轴部的推荐公差、表面粗糙度

安装面	公差	表面粗糙度
导向轴外径	h7(g6)	Ra1.6以下
连轴部内径	H7	Ra3.2以下



■ 免键轴衬允许负载

型式	d	D	D1	P.C.D.	L2	L3	T	T2	锁紧螺栓
Type									MxL 个数
AP-MLM AP-MLMB AP-MLMP	5	16	18.5	11.7	13	8	1.8	1.2	M3x10
	6	19	21.5	14	14.3	9	2.0	1.3	
	8	21	23.5	15.4	14.6	9.3			
	10	23	25.5	17.5	14.8		2.0	1.3	M4x12
	11	24	26.5	18.4	15.8	9.5			
	12	26	28.5	20.2				1.5	
	14	28	30.5	26.2	18.0	10.5			
	15	29	31.5	23.2	19.0	11.5			
	16	30	33	24.2	19.6	12.0	2.5		M4x15
	17	31	33.5	25.2				1.6	
	18	32	34.5	26.2	20.1	12.5			
	19	33	35.5	27.2					
	20	38	42	30.8					
	22	40	44	32.8	24.1	15.3			
	24	42	46	34.8	25.1	16.3	3.0		M5x18
	25	43	47	35.8	26.1			1.8	
	28	46	50	38.8		17.3			
	30	48	52	40.8	26.6		3.5		M6x20
	32	50	54	42.8	27.6	18.3			
	35	57	62	48.4	30.0	19.5			
	38	60	65	51.4	30.5	20.0			
	40	62	67	53.4					
	42	64	69	55.4	31.0	20.5	4.0		M6x20
	45	67	72	58.4	31.5	21.0			
	48	70	75	61.4	32.0				
	50	72	77	63.4	32.5	21.5	4.5		M8x25
	55	77	83	68.4					
	60	82	87	73.4	33.5	22.0			
	65	87	92	78.4			5.0		
	70	97	103	86.2	36.1	24.0			

d	AP-MLM-AP-MLMB				AP-MLMP		
	容许最大扭矩 N·m	容许轴向负载 kN	螺栓紧固扭矩 N·m		容许最大扭矩 N·m	容许轴向负载 kN	螺栓紧固扭矩 N·m
			AP-MLM	AP-MLMB			
5	7	2.8	1.9	1.6	4.6	1.84	1.9
6	14	4.67			10.7	2.49	
8	22	5.6			16.6	4.1	
10	25	5.6			19.6	3.9	
11	30	5.6			22.5	4.0	
12	50	8.41			36.2	5.9	
14	65	9.46	3.9	3.2	50.9	7.2	3.9
15	70	9.46			54.8		
16	75	9.46			58.8	7.3	
17	110	12.6			76.4		
18	115	12.6			80.3	8.9	
19	120	12.6			85.2		
20	220	21.6			183		
22	290	26			201	18.3	
24	320	26			252	21.0	
25	350	27.2	8.8	7.5	264	21.1	8.8
28	380	27			295		
30	410	27			396	26.4	
32	440	27			423		
35	720	41.1			548	31.3	
38	770	40.2			741		
40	810	40.2			779	39	
42	850	40.2			823		
45	1200	52.9			882	39.2	
48	1200	48.2	15.7	12.7	1117	46.5	15.7
50	1500	56.3			1362	54.4	
55	1600	56.3			1512	55	
60	1900	60.3			1768	58.9	
65	2000	60.3			1915		
70	3400	94.8	37.3	31	2920	83.6	37.3

■ 导向轴联轴部刚性

d	AP-MLM-AP-MLMB						AP-MLMP						
	导向轴 侧面压力 力 MPa	联轴部 侧面压力 力 Mpa	H最小联轴部外径			联轴部 加工 深度 L1	导向轴 侧面压力 力 MPa	联轴部 侧面压力 力 Mpa	H最小联轴部外径			联轴部 加工 深度 L1	
			联轴部材料的屈服MPa						联轴部材料的屈服MPa				
			206	294	392				206	294	392		
			FC350 SS400 S10C	FC450 S35C	FC600 S55C				SUS304 SS400 S10	S35	SUS403 S55C		
5	249	81	25	22	20	13	217	51	21	20	19	13	
6	318	102	33	28	25	14	258	59	26	24	23	14	
8	239	107	38	31	28	15	244	92	35	29	27	15	
10	186	96	39	33	30	16	192	77	31	29	29	16	
11	170	92	39	34	31		174	73		36	31		30
12	233	115	49	40	36	17	239	91	43	36	33	17	
14	225	120	55	44	39		204	84	44	38	35		
15	186	106	52	43	39	18	205	90	47	40	37	18	
16	166	98	51	43	39		193	87	48	41	38		
17	197	121	61	49	43	19	205	97	53	44	40	19	
18	186	118	62	49	44		166	93	54	45	41		
19	177	114	62	50	45	23	184	91	55	46	42	23	
20	234	139	87	64	56		213	97	64	54	49		
22	256	159	112	74	62	24	193	92	65	56	51	24	
24	217	142	98	72	62		121	105	74	61	56		
25	216	137	96	72	62	25	212	102	75	62	57	25	
28	192	127	95	74	65		212	107	82	68	61		
30	179	122	95	75	67	26	198	102	86	69	63	26	
32	156	110	91	75	67		192	103	87	73	66		
35	204	138	129	95	83	28	207	105	100	83	75	28	
38	178	125	122	95	84		208	110	109	89	80		
40	164	118	119	95	85	29	202		113	92	83	29	
42	156	114	120	97	87		192	106	114	94	85		
45	186	140	154	113	98	30	184	104	117	97	88	30	
48	159	123	140	110	97		206	118	135	108	96		
50	173	136	160	119	104	31	202	119	140	111	99	31	
55	158	127	159	123	108		185	106	137	113	102		
60	150	125	166	130	115	34	176	104	143	119	108	34	
65	139	118	167	134	119		163	98	146	124	113		
70	187	152	250	172	147	34	206	119	188	150	133	34	



Order  
订货范例

型式(Type.d)

MLM35



Delivery  
交货期

10 天发货